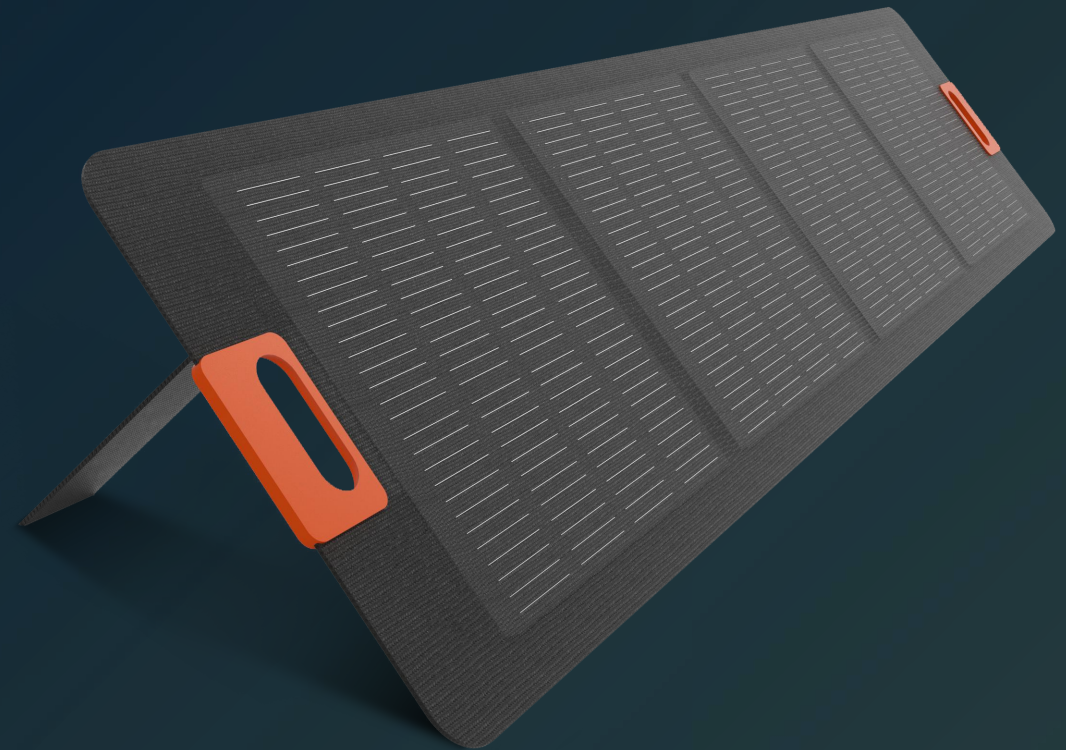


DEENO

DEENO 200W Panel solar portátil

Donde hay luz del sol,

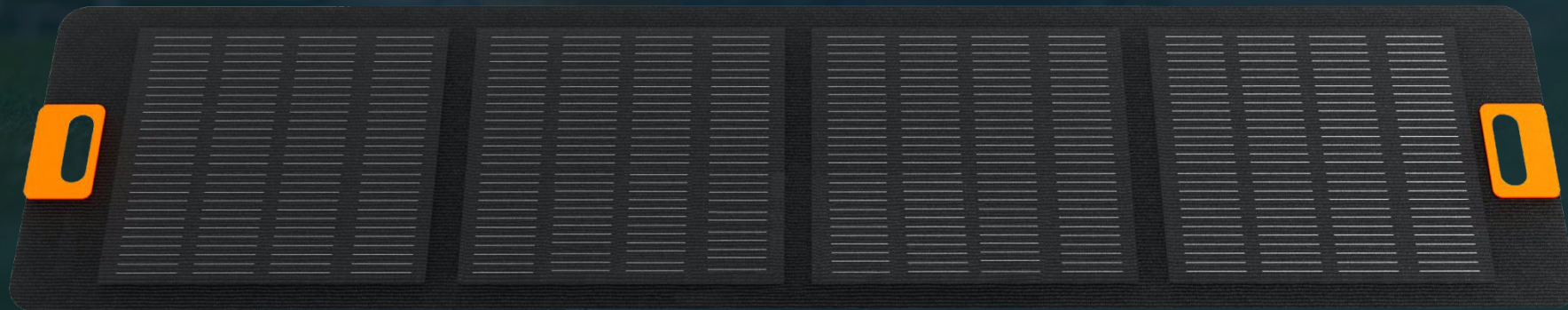
hay generación de energía.



* Display only, the detailed configuration is subject to the listed products.

DEENO 200W Panel solar portátil

está especialmente diseñado para la estación de energía portátil DEENO X1500 y se caracteriza por una potencia de 200 W, alta tasa de conversión y batería de larga duración, mayor seguridad debido a la doble protección, carcasa laminada ETFE, protección IP68 contra el polvo y el agua, juego de 3 soportes para una posición segura, alto durabilidad y fácil operación. Es la mejor opción para cargar al aire libre la estación de energía portátil DEENO X1500.



Aplicaciones



* Display only, the detailed configuration is subject to the listed products.

200W Power

La potencia de salida en el puerto MC4 del panel solar DEENO es de hasta 200W. Tomará unas 6 horas cargar completamente una central eléctrica de 1000 Wh.



* Nota: Los datos anteriores se adquieren bajo una iluminación ideal; La velocidad de carga depende del clima y está sujeto a la aplicación real; el mejor modo de carga se muestra en la figura.

* Display only, the detailed configuration is subject to the listed products.

Tecnología DiBMS para actualizar una alta tasa de conversión y una duración de batería solitaria



Fabricado con tecnología DiBMS, está recubierto con células solares de silicio monocristalino.



Al emplear tecnología integrada de moldeo y laminación, el Panel puede recibir más luz solar y generar más energía eléctrica sin cambiar el volumen de la celda.



Bajo la gestión inteligente de DiBMS, logrará una eficiencia de conversión de hasta el 23%.



* Display only, the detailed configuration is subject to the listed products.

Mayor seguridad gracias a la doble protección

El panel solar DEENO cuenta con un sistema de protección dual (cortocircuito y protección contra sobrecorriente) para la utilización segura de la energía eléctrica.



* Display only, the detailed configuration is subject to the listed products.

Alta durabilidad y fácil operación.

DEENO 200W El panel solar portátil se proporciona con una carcasa laminada ETFE liviana con alta transmisión de luz y función de autolimpieza, lo que hace que el panel solar sea lo suficientemente resistente y dure mucho más. El Panel Solar está diseñado con protección IP68 contra el polvo y el agua. Hay 3 soportes establecidos para estar de pie de forma segura y un ángulo recomendado para una absorción óptima de la luz solar. Su asa magnética es plegable y fácil de transportar con una mano, sin necesidad de espacio para el almacenamiento.

- Carcasa ligera laminada de ETFE
- Protección IP68 contra el polvo y el agua
- Juego de 3 soportes para estar de pie de forma segura.
- El mango magnético es plegable y fácil.

* Display only, the detailed configuration is subject to the listed products.

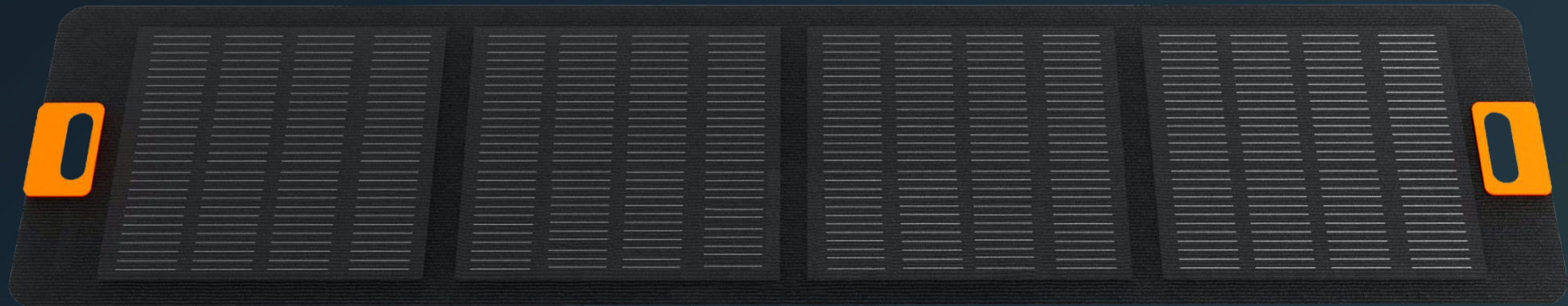
Especificación

Parámetros técnicos	
Potencia de trabajo estándar Pmax	200W
Voltaje de trabajo estándar Vmp	24.3V
Corriente de trabajo estándar Imp	8.23A
Voltaje de circuito abierto Voc (@STC)	29.7 V
Corriente de cortocircuito Isc (@STC)	8.68A
Otras especificaciones	
Tipo de Batería	Silicio monocristalino
Tipo de puerto	MC4
Peso	8.5KG
Tamaño plegado	645*540*57mm
Tamaño desplegado	2390*540*4mm
La mejor temperatura de almacenamiento	10°C-30°C (50°F-86°F)
Temperatura de trabajo y almacenamiento	-10°C-65°C (14°F-149°F)
Contenido del paquete	Panel de energía solar + Manual de usuario (incluida la tarjeta de garantía)
* Condición de prueba estándar: AM=1,5, 25 °C, 1000 W/m ² .	

DEENO

DEENO 200W Panel solar portátil

Donde hay luz solar, hay generación de energía



* Display only, the detailed configuration is subject to the listed products.